

LEE - นี้ก็ต้องว่ากัน ที่หน้างาน

Badta.seiyn Badta.seiyn Badta.seiyn Badta.seiyn Badta.seiyn

ที่มาที่ไป...

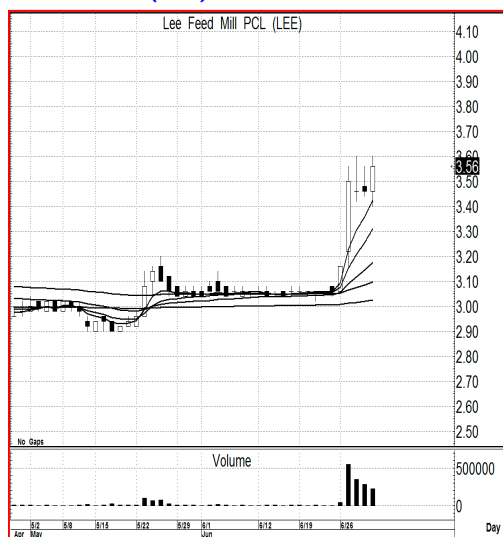
ที่แรกก็จ้อง MACO ไว้อยู่ว่าจะเอามาเขียนว่ากันหน้างานอีกสักวัน ซึ่งถ้าหาก ราคา MACO วันศุกร์ปิดไม่แรง ก็อาจจะเอามาว่ากันหน้างาน แต่นั่นปิดเกิน 1.66 ไปแล้ว ดังนั้น ตามที่ว่าไว้ในวันศุกร์แล้วนั้น ก็คงต้องตามนั้น เรียกว่า Let Profit Run ไปเรื่อยๆ ก็แล้วกัน... แต่ถ้าใครไม่มี แล้วจะเล่นหน้างานต้องเก่งในแกมหน่อยนะ เปิดสูงกล้าไล่หรือไม่ เปิดต่ำกล้ารับหรือเปล่า เหนือเมฆคงไม่ต้องกล่าวนะ เพราะแะมาแะพะอูๆ กับ ECL ก่อนหน้านี้แล้ว... มาว่ากันที่หน้างานของหุ้น แปลกๆ หุ้นนอกสายตาอย่าง LEE บ้างดีกว่า ในเมื่อสัญญาของ MA. มาในรูปแบบเดียวกัน มาดูกันซิว่า จะเล่นทางขึ้นได้มากน้อยยังไง หรือจะไม่ขึ้นให้อีกเลยหรือเปล่า วิธีเล่นหน้างาน อ่านในความเห็นจากกราฟราคาหุ้นนะครึบ... ส่วนตลาดหรือ SET Index นั้น บังเอิญปิดแบบลองๆ ใจ เหนือเมฆหรือเปล่า มองว่าการต่ำกว่า 1575 ถือว่าไม่สวยนัก แต่ที่เล่นปิดปริ่มๆ น้ำแถวๆ 1575 ชะเลย คือ ปิดไปที่ 1574-74 ถ้าเปิดมาขึ้น 1575 แล้วขึ้นต่อเลยละแนวโน้มจะออกทางไหน... จริงๆ แล้ว ก็ให้ความเห็นออกสื่อในวันศุกร์ไปว่า อย่าให้เห็นการแห่ขายข้ามผ่าน 1575 ลงมาเป็นอันขาด เพราะนั่น คือสัญญาณไม่สวย... แล้ววันศุกร์ ก็แห่ขายข้ามลงไปถึงระดับ 1567 แล้วก็ตั้งขึ้นมาได้ ซึ่งหากจะมีการวิเคราะห์ ท่านที่เล่นกราฟ ก็บอกว่า ยังดูดี เพราะแดงจากMA75days ได้ แถมมาปิดแถวๆ MA25days ได้อีกด้วย ก็ไม่ผิดครึบ เพราะตามทฤษฎี ว่าไว้อย่างนั้น... แต่เหนือเมฆยังว่าในสัปดาห์นี้ ยังต้องตามดูกันต่อ เผลอๆ จะต้องว่ากันหน้างานแทบทุกวัน เลยก็ได้ แล้วจะว่าพูดกันอีกที

ดูตามเกม...

ถ้าจะขึ้น ก็ต้องสัปดาห์นี้แหละ แต่ถ้าไม่ใช่ในสัปดาห์นี้ การขึ้นก็อาจจะไม่มี หรือถ้าหลุดระดับ 3.40 ลงมาก่อน ก็คงไม่ต้องหวังรอบขึ้น ดังนั้น ก็ยังคงแค่ เก็บกำไร เท่านั้นก่อน

- แนวรับ : ... 3.56-3.50 หรือ ไม่ควรต่ำกว่า 3.40 ลงมา ยืน 3.6 ยังน่าตาม
- เป้าหมาย : ... การเก็บกำไร หวังเป้า 3.8-4.0 ได้ / ถ้าขึ้นจริง ยาวๆ หวัง 5-6

Price Chart...(LEE)



ความเห็น จากสัญญาณทางเทคนิค

กราฟราคาหุ้น LEE... เป้าหมายที่กล่าวไว้ที่ 3.8-4.0 จะมาจากรูปแบบราคา หรือ Price Pattern ระยะสั้นๆ ซึ่งหากผ่านระดับ 3.60 ไปขึ้นได้ เป้าหมายตามภาพนี้ จะอยู่ที่ 4.0 แต่อาจจะมีแนวต้านในอดีตที่ระดับ 3.80 ดักทางได้บ้าง... ส่วนเป้า 5-6 นั้น มาจากรูปแบบ MA. ซึ่งอาจจะไม่ต้องกล่าวกันมากนัก เพราะท่านนักลงทุนคงทราบที่มาที่ไปกันแล้ว เพราะเอ่ยมาบ่อยมากแล้ว.. มาว่ากันหน้างานดีกว่า ถ้าเกิดราคาจะเปิดมา ไม่เกิน 3.60 จะกล้าซื้อหรือไม่ กลัวไม่ผ่าน 3.60 กันมากกว่า เขาเป็นว่า ถ้าเปิดในช่วงราคา 3.50-3.60 น่าเก็บหรือลงมาถึงระดับ 3.46-3.42 ก็ยังได้ อย่าหลุด 3.4 แต่ถ้าเปิดผ่าน 3.60 ไป อันนี้ ก็ต้องตามหน้ากันละครึบ

รายงานฉบับนี้จัดทำขึ้นโดยข้อมูลเท่าที่ปรากฏและเชื่อว่าเป็นที่น่าเชื่อถือได้แต่ไม่ถือเป็นการยืนยันความถูกต้องและความสมบูรณ์ของข้อมูลนั้นๆ โดยบริษัทหลักทรัพย์ ยูเอบี เคย์ เอียน (ประเทศไทย) จำกัด (มหาชน) ผู้จัดทำขอสงวนสิทธิ์ในการเปลี่ยนแปลงความเห็นหรือประมาณการต่างๆที่ปรากฏในรายงานฉบับนี้ โดยไม่ต้องแจ้งล่วงหน้า รายงานฉบับนี้มีวัตถุประสงค์เพื่อใช้ประกอบการตัดสินใจของนักลงทุน โดยไม่ได้เป็นการชี้แนะชักชวนให้นักลงทุนทำการซื้อหรือขายหลักทรัพย์ หรือตราสารทางการเงินใดๆ ที่ปรากฏในรายงาน